

NAVIGOLF



RESIDENCIAL - MIJAS - MÁLAGA



INTRODUCCIÓN

NAVIGOLF es un conjunto residencial ubicado en la Cala de Mijas (Málaga), un enclave idílico donde las familias podrán descansar y disfrutar de un entorno idílico a pocos metros de la playa, con espectaculares vistas al mar Mediterráneo y con unas privilegiadas vistas al campo de golf La Noria.

NAVIGOLF is a residential complex situated in La Cala de Mijas (Málaga), an ideal spot where families can relax and enjoy dream surroundings within minutes of the beach with spectacular views of the Mediterranean and unique views of the La Noria Golf course.



32 LUJOSAS
VIVIENDAS
DE 2 Y 3
HABITACIONES

32 LUXURY 2 & 3
BEDROOM
DWELLINGS

NAVIGOLF

Nos preocupamos por que nuestros clientes encuentren en esta promoción la vivienda de sus sueños.

Navigolf forma parte de una urbanización ya perfectamente consolidada y con unas zonas comunes en pleno funcionamiento. El complejo residencial está formado por 32 viviendas de 2 y 3 dormitorios, con un diseño vanguardista y amplios espacios exteriores que cuentan además con un espacio exclusivo de piscina solo para los residentes de esta nueva fase.

We hope our clients will find in this complex the home of their dreams.

Navigolf is part of a perfectly established residential area with fully functioning common areas. It is made up of 32 dwellings of 2 and 3 bedrooms, with a cutting-edge design and extensive outside spaces, including exclusive swimming pools for residents of this new phase.





LA CALA DE MIJAS & NAVIGOLF

La Cala de Mijas comprende la zona costera del extenso municipio de Mijas, en plena Costa del Sol. Sin duda una de las zonas más cotizadas del litoral malagueño.

Si por algo destaca es por su inigualable oferta en restauración, diversión y entretenimiento, sus amplias playas y un gran abanico de campos de golf en un radio de apenas 5 kilómetros.

La Cala de Mijas ha evolucionado desde ser un pequeño pueblecito pesquero hasta convertirse en el centro del corazón del ocio tanto de día como de noche. Aun así, ha sabido mantener su encanto y originalidad ofreciendo al turista y residente un entorno sin rival.

La Cala de Mijas comprises the extensive coastal area of the municipality of Mijas, in the heart of the Costa del Sol, which is without doubt one of the most sought-after areas on the Malaga coast.

It is known for its unbeatable range of restaurants, activities and entertainment, extensive beaches, and an ample selection of golf courses within a radius of less than 5 km.

La Cala de Mijas has evolved from a little fishing village to a centre of day and night leisure without losing its charm and originality, while offering an unrivalled setting for both holidaymakers and residents.

DISFRUTE EL LADO POSITIVO DE LA VIDA

ENJOY THE **BRIGHT SIDE OF LIFE**

Aproveche la posibilidad de pasear por la playa, jugar al golf, disfrutar de la gran oferta de restauración de la Cala de Mijas o bien de las espectaculares zonas comerciales accesibles desde la autovía en menos de 10'.

Enjoy the possibility of walking along the beach, playing golf, and discovering the spectacular gastronomic offer of La Cala de Mijas and the great shopping area in less than 10 minutes by motorway.





Y ADEMÁS... AND THERE'S STILL MORE

Navigolf cuenta con unidades con terrazas que le permitirán disfrutar de unas espectaculares vistas 360 grados al mar y a la montaña. Todas sus viviendas están perfectamente orientadas: el mar, el golf o la montaña.

En su interior, las viviendas están pensadas para aprovechar al máximo la luz natural, con amplias estancias y ventanales que llenarán su hogar de luz y color.

Todos los materiales que se usarán en la nueva fase de Navigolf son de alta gama.

Navigolf has units with terraces offering breathtaking 360 sea and mountain views. All apartments are perfectly oriented: facing the sea, golf or mountain.

The interior of the apartments is designed to make the best of the natural light, with spacious rooms and picture windows that will fill your home with light and colour.

All materials used in this new phase of Navigolf are top quality.





PLANO TIPO



**BLOQUE A
NIVEL 02
VIVIENDA A**



CUADRO DE SUPERFICIES

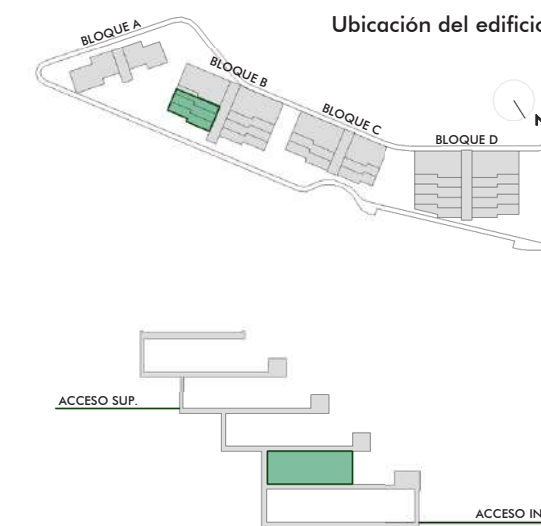
Superficie Útil cerrada	79.98 m ²
Superficie Construida con zona común	107.06 m ²
Superficie Terraza útil uso privativo	63.77 m ²
Total Superficie Construida construida + terrazas	170.83 m²



PLANO TIPO

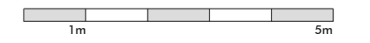
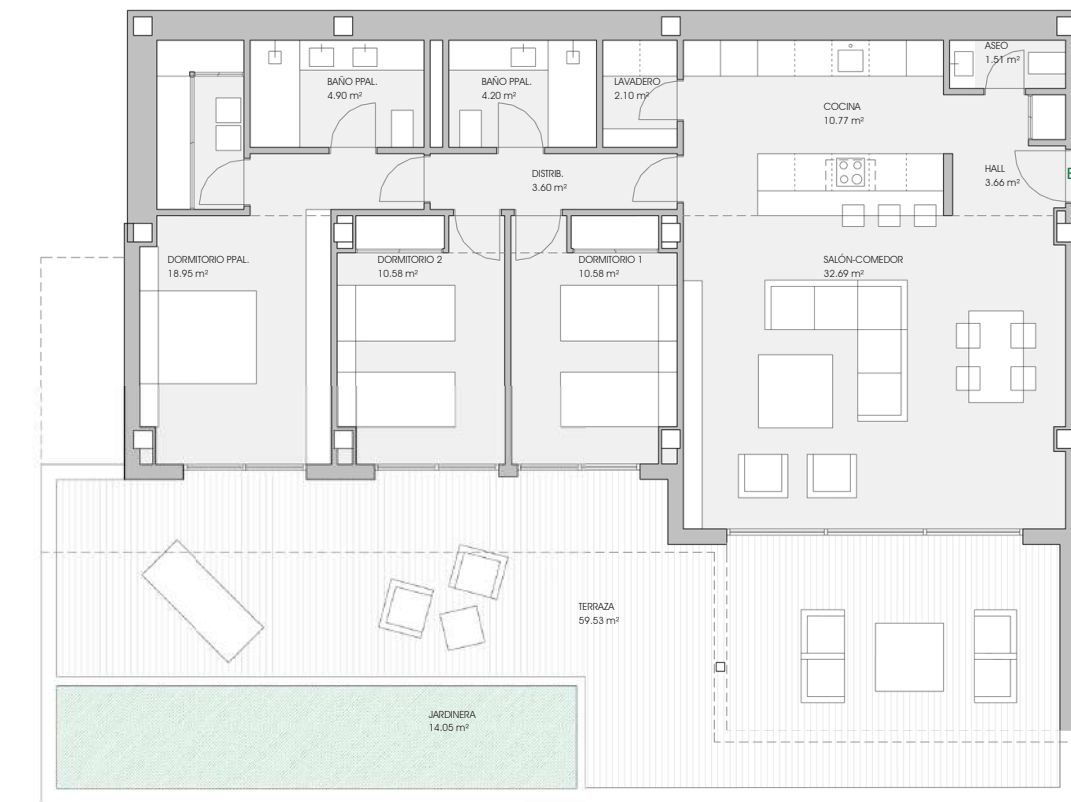


**BLOQUE B
NIVEL -02
VIVIENDA B**



CUADRO DE SUPERFICIES

Superficie Útil cerrada	103.54 m ²
Superficie Construida con zona común	138.59 m ²
Superficie Terraza construida uso privativo	80.21 m ²
Total Superficie Construida construida + terrazas	218.80 m²



INFORMACIÓN DE INTERÉS

INFORMATION OF INTEREST

DISTANCES DISTANCIAS

Málaga: 35' - 43 kms
Marbella: 28' - 22 kms
Puerto Banús: 30' - 31 kms

AIRPORTS AEROPUERTOS

Málaga: 26' - 33 kms
Gibraltar: 75' - 95 kms.

TRAIN STATION ESTACIONES DE TREN

Fuengirola 15' - 11 kms
Málaga: 35' - 37 kms

GOLF COURSES CAMPOS DE GOLF

La Noria Golf & Resort: opposite the complex
Miraflores Golf: 10' - 5 kms
Calanova Golf: 6' - 3,5 kms
Santana Golf: 9' - 6 kms
Club de Golf "El Chaparral": 6' - 2,5 kms

SCHOOL & COLLEGES CENTROS EDUCATIVOS

CEIP García del Olmo: 4' - 1,5 kms
Saint Anthony's College: 8' - 7 kms

SHOPPING CENTRES CENTROS COMERCIALES

CC Jardín Botánico: 4' - 1 km
Mercadona: 8' - 1,5 kms





Commercialised by:



www.primeinvest.es

951 100 077

info@primeinvest.es

Avenida del Norte, 49 - Isdabe Estepona

CP 29688 - Málaga

Developed by:



www.inersa.es

954 571 914

inersa_sevilla@inersa.es

C/ Luis Montoto, 65

Edificio Albero, 1ª Planta

CP 41018 - Sevilla